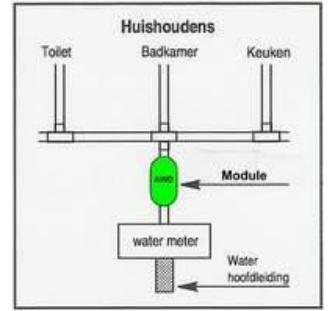


## MONTAGE INSTRUCTIE ECH 22 S Twin Waterontharder *new generation*® kunststof leiding

Het kan niet eenvoudiger!

Lokaliseer de watermeter op de hoofdwatleiding en bevestig de Alpine Waterontharder *new generation*® met het bijgeleverde bevestigingsmateriaal (2 zwarte bevestigingsbandjes) **voor of na** de watermeter aan de buitenkant van de (hoofd)waterleiding. De Alpine Waterontharder *new generation*® modules zijn geheel onderhoudsvrij. Wanneer u van huis verandert, verhuist de Alpine Waterontharder *new generation*® opstelling gewoon mee.

**Let op!** Zorg er wel voor dat u de Alpine Waterontharder *new generation*® vóór de vertakkingen van de badkamer- toilet en keukengroep plaatst. (Indien *na* de watermeter niet genoeg ruimte is, mag hij dus ook *voor* de watermeter geplaatst worden)



### Stap 1

Veeg de waterleiding na de watermeter schoon met een poetsdoekje, even opschuren en zorg dat de leiding schoon en droog is.

### Stap 2

Neem de 2 bevestigingsbandjes en haal ze door 1 kant van de oogjes van de eerste Alpine Waterontharder *new generation*®

### Stap 3

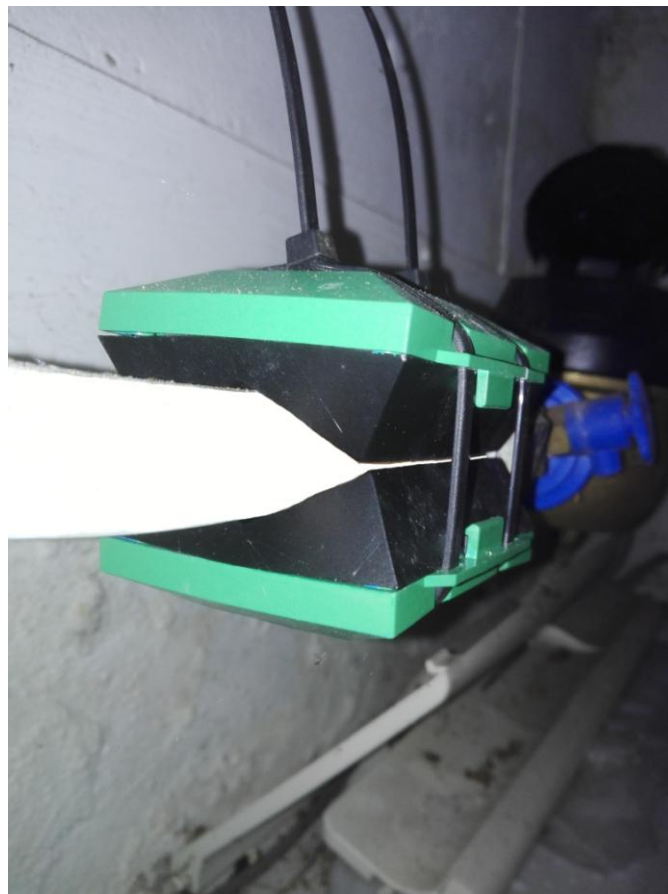
Haal de bevestigingsbandjes vervolgens door beide oogjes van de tweede Alpine Waterontharder *new generation*® plaats de modules sandwich rond de leiding, haal de bandjes nu door de laatste oogjes van de tweede module, verbind de bandjes en trek ze vervolgens handvast aan.

### Stap 5

Controleer of de onderkant (binnenkant) van de Alpine Waterontharder *new generation*® (de V-vorm) recht op de waterleiding ligt en of de Alpine Waterontharder *new generation*® de waterleiding over de gehele lengte raakt en dus niet in een scherpe bocht ligt, en goed gecentreerd tov elkaar.

Trek de bevestigingsbandjes nu zo strak mogelijk aan. De Alpine Waterontharder *new generation*® modules zijn nu goed gemonteerd en zeer snel zult u de eerste verbeteringen al kunnen merken. Deze verbeteringen zullen nog toenemen naarmate de tijd vordert.

**Controleer de bandjes daarna nog 1x ( na ca 4 weken) - en trek ze zo mogelijk nog iets strakker aan.**



Zie volgende blad

## **Hoe werkt het?**

De ECH waterontharders werken op basis van een uniek en speciaal uitgebalanceerd krachtig permanent magnetisch veld (flux) van modules welke aan de buitenzijde van de waterbuis geplaatst worden.

Dit verhindert dat kalk in het water zich tot een vaste laag kan vormen - kan uitkristalliseren, zelfs op hoge temperaturen (stoom). De reeds bestaande kalksteen zal zelfs geleidelijk verdwijnen en met de waterstroom meegevoerd worden.

Het molecuul  $\text{CaCO}_3$  ondergaat tijdens de doorvoer van het magnetisch veld van de ECH waterontharder een verandering in zijn kristalstructuur.

De juiste moduleopstelling geplaatst, voor of na de watermeter geeft 100% resultaat door het gehele huis/appartement.

### ***Blijft de aanwezige (gezonde) kalk in het water aanwezig? Ja.***

Alleen de structuur tussen de ionen  $\text{Ca}^{++}$  en  $\text{CO}_3^{--}$  is gewijzigd.

Het  $\text{CaCO}_3$  kristalliseert zich niet meer in de vorm van harde kalk maar in de vorm van aragoniet (structuurloos, amorf poeder), dat makkelijk met de waterstroom mee stroomt en via kranen in de riolering verdwijnt.

Aan de samenstelling en kwaliteit van het water verandert dus niets, in tegenstelling tot conventionele zoutontharders of ionenwisselaars. Alleen de moleculaire structuur van de kalk is gewijzigd!

Bestaande kalkafzetting verdwijnt zelfs - en het water wordt zoals water is bedoeld! Lekker, helder en zonder kalkafzetting.

## **Aandachtpunten:**

- Kalk"anslag" / afgifte kan de eerste periode zelfs iets meer worden (leidingen worden schoon)
- Evt. aanwezige waterkoker: iedere avond het restant water verwijderen - 's nachts laten staan met koud water gevuld tot minimaal boven het warmte-element.  
Dit blijvend herhalen – zo wordt en blijft de waterkoker kalkvrij, de evt. aanslag van andere waterelementen (ijzer, zink, koper etc) kunt u gemakkelijk wegvegen.
- Uitstroommond (keuken)kraan/perlator/zeefje en de aansluiting kraan/aanrecht dagelijks even met een vochtig doekje afnemen.
- Douche: na douchen de cabine en/of tegelwand even naspoelen - shampoo en zeepresten worden zo weggehaald.
- Waterdruppel die opdroogt zal na plaatsing van de ontharder snel weg te vege zijn - de aanhechting van de kalkdelen is immers geneutraliseerd, echter de druppel kan nog wel zichtbaar zijn - opdrogen van andere elementen in het water (koper - zink - ijzer, etc.)
- Voor uw strijkijzer raden wij aan gedemineraliseerd water voor strijkijzers te gebruiken.
- Wasmachine: 25 - 30 % minder waspoeder doceren
- Wasmachine: geen wasverzachter meer nodig
- Vaatwasser: onthardingszout is niet meer nodig
- Vaatwasser: spoelglans wel blijven gebruiken – dosering naar stand 1 terugzetten