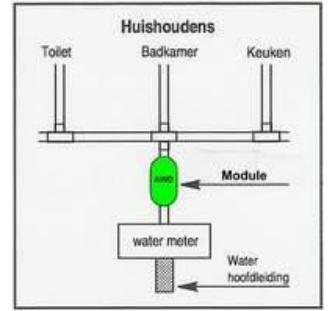


## MONTAGE INSTRUCTIE Alpine Waterontharder *new generation*® ECH 28 US Twin – 28 mm kunststof/metalen leiding

Het kan niet eenvoudiger!

Lokaliseer de watermeter op de hoofdwatleiding en bevestig de Alpine Waterontharder *new generation*® met het bijgeleverde bevestigingsmateriaal (2 zwarte bevestigingsbandjes) voor of na de watermeter aan de buitenkant van de (hoofd)waterleiding. De Alpine Waterontharder *new generation*® zijn geheel onderhoudsvrij. Wanneer u van huis verandert, verhuist de Alpine Waterontharder *new generation*® opstelling gewoon mee.

**Let op!** Zorg ervoor dat u de Alpine Waterontharder *new generation*® vóór de vertakkingen van de badkamer- toilet en keukengroep plaatst. (Indien *na* de watermeter niet genoeg ruimte is, mag hij dus ook *voor* de watermeter geplaatst worden)



### Stap 1

Veeg de waterleiding na de watermeter schoon met een poetsdoekje, daarna even licht opschuren en zorg dat de leiding schoon en droog is. Doe dit in ieder geval *voor* de eventuele vertakkingen.

### Stap 2

Neem de 2 bevestigingsbandjes en haal ze door 1 kant van de oogjes van de eerste Alpine Waterontharder *new generation*®.

### Stap 3

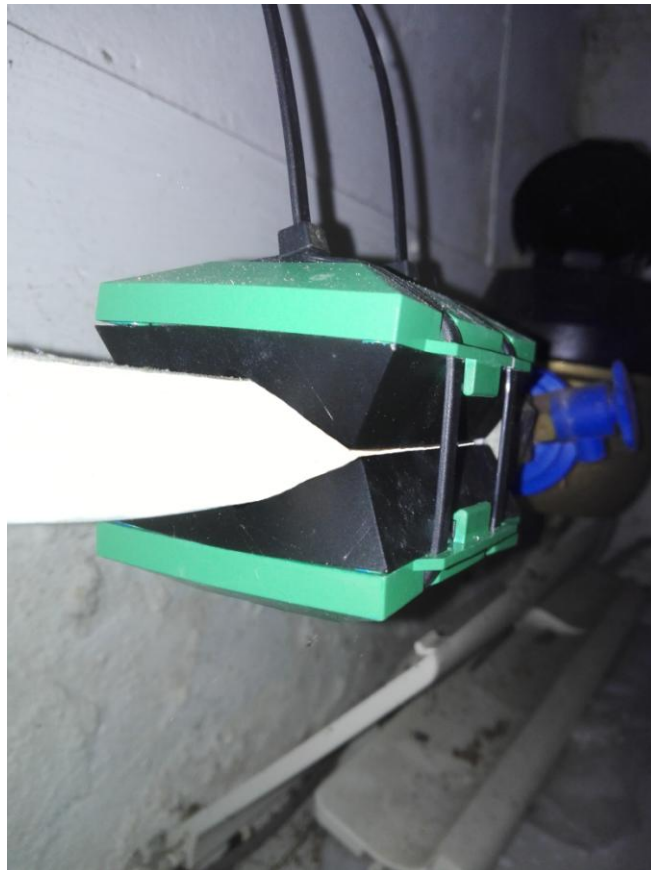
Haal de bevestigingsbandjes vervolgens door beide oogjes van de tweede Alpine Waterontharder *new generation*®, plaats de modules sandwich rond de leiding, haal de bandjes nu door de laatste oogjes van de tweede module, verbind de bandjes en trek ze vervolgens handvast aan.

### Stap 5

Controleer of de onderkant (onderkant) van de Alpine Waterontharder *new generation*® (de V-vorm) precies op de waterleiding ligt en of de Alpine Water Descalers No.1® de waterleiding over de gehele lengte raakt en dus niet in een scherpe bocht ligt, en goed gecentreerd tov elkaar (zie foto hieronder).

Trek de bevestigingsbandjes nu zo strak mogelijk aan. De Alpine Waterontharder *new generation*® zijn nu goed gemonteerd en zeer snel zult u de eerste verbeteringen al kunnen merken. Deze verbeteringen zullen toenemen naarmate de tijd vordert.

**Controleer de bandjes daarna nog 1x ( na ca 4 weken) - en trek ze zo mogelijk nog iets strakker aan.**



## Hoe werkt het?

De ECH waterontharders werken op basis van een uniek en speciaal uitgebalanceerd krachtig permanent magnetisch veld (flux) welke aan de buitenzijde van de waterbuis geplaatst wordt.

Dit verhindert dat kalk in het water zich tot een vaste laag kan vormen - kan uitkristalliseren, zelfs op hoge temperaturen (stoom). De reeds bestaande kalksteen zal zelfs geleidelijk verdwijnen en met de waterstroom meegevoerd worden.

Het molecuul  $\text{CaCO}_3$  ondergaat tijdens de doorvoer van het magnetisch veld van de ECH waterontharder een verandering in zijn kristalstructuur.

***Blijft de aanwezige (gezonde) kalk in het water aanwezig? Ja.***

Alleen de structuur tussen de ionen  $\text{Ca}^{++}$  en  $\text{CO}_3^{--}$  is gewijzigd.

Het  $\text{CaCO}_3$  kristalliseert zich niet meer in de vorm van harde kalk maar in de vorm van

aragoniet (structuurloos, amorf poeder), dat makkelijk met de waterstroom mee stroomt en via kranen in de riolering verdwijnt.

Aan de samenstelling en kwaliteit van het water verandert dus niets, in tegenstelling tot conventionele zoutontharders of ionenwisselaars. Alleen de moleculaire structuur van de kalk is gewijzigd!

Bestaande kalkafzetting verdwijnt zelfs.

## **Aandachtpunten:**

- Kalk"anslag" / afgifte kan de eerste periode zelfs iets meer worden (leidingen worden schoon)
- Evt. aanwezige waterkoker: iedere avond het restant water verwijderen - 's nachts laten staan met koud water gevuld tot minimaal boven het warmte-element.  
Dit blijvend herhalen – zo wordt en blijft de waterkoker kalkvrij, de evt. aanslag van andere waterelementen (ijzer, zink, koper etc) kunt u gemakkelijk wegvegen.
- Uitstroommond (keuken)kraan/perlator/zeefje en de aansluiting kraan/aanrecht dagelijks even met een vochtig doekje afnemen.
- Douche: na douchen de cabine en/of tegelwand even naspoelen - shampoo en zeepresten worden zo weggehaald.
- Waterdruppel die opdroogt zal na plaatsing Alpine Waterontharder *new generation*® snel weg te vegeen zijn - de aanhechting van de kalkdelen is immers geneutraliseerd, echter de druppel kan nog wel zichtbaar zijn - opdrogen van andere elementen in het water (koper - zink - ijzer)
- Voor uw strijkijzer raden wij aan gedemineraliseerd water voor strijkijzers te gebruiken.
- Wasmachine: 25 - 30 % minder waspoeder doceren
- Wasmachine: geen wasverzachter meer nodig
- Vaatwasser: onthardingszout (mag wel maar) is niet meer nodig
- Vaatwasser: spoelglans wel blijven gebruiken – dosering naar stand 1 terugzetten